

±0,000 = 175,800  
Souřadný systém: JTSK  
Výškový systém: BpV



KOOPERACE VE SPEC. PROFESI  
D.1.2 - STAVEBNĚ KONSTRUKČNÍ ČÁST

VIN Consult s.r.o.

Jeremenkova 763/88, Praha 4

ZODP. INŽENÝR PROJEKTU

VEDOUcí PROJEKTU

VYPRACOVAL

Číslo zakázky: 52915-1.1

Ing. Michal Svoboda

Ing. Vladimír Vančík, CSc.

Jitka Koutská

tel.: 241 104 010

e-mail: vin@vinconsult.cz



Pelčák a partner, s.r.o., autor návrhu, projektu. Tento výkres požívá ochrany dle zákona č. 121/2000 Sb. Originál tohoto výkresu a návrh řešení na něm zobrazený jsou majetkem autora, společnosti Pelčák a partner, s.r.o. Tento výkres nesmí být, vyjma zřejmého účelu, pro nějž byl pořízen, používán a žádným jiným způsobem nerespektujícím ustanovení zákona č. 121/2000 Sb. nebo dohodu stavebníka a autora poskytnut žádné třetí osobě.

AUTOR:

VEDOUcí PROJEKTU:

VYPRACOVAL:

KONTROLA:

prof. Ing. arch. Petr Pelčák

Ing. arch. David Vahala

STAVEBNÍK:

UNIVERZITA JANA EVANGELISTY  
PURKYNĚ V ÚSTÍ NAD LABEM  
Pasteurova 1 Ústí nad Labem 400 96 Česká republika

MÍSTO STAVBY:

Kampus UJEP  
Pasteurova 1  
400 96 Ústí nad Labem

PELČÁK A PARTNER  
ARCHITEKTI

Pelčák a partner, s.r.o., Náměstí 28. října 17, Brno 602 00 CZ  
tel.: +420 545 215 138, www.pelcak.cz, info@pelcak.cz

NÁZEV ZAKÁZKY:

CENTRUM PŘÍRODOVĚDNÝCH A TECHNICKÝCH OBORŮ (CPTO)  
id. č. EDS: 133D21W002203

ČÍSLO ZAKÁZKY:

116

DATUM:

prosinec 2016

STUPEŇ PROJEKTOVÉ DOKUMENTACE:  
DOKUMENTACE PRO PROVEDENÍ STAVBY

MĚŘITKO:

-

OBJEKT:  
SOUBOR OBJEKTŮ

PARÉ:

ČÁST - PROFESE:  
D.1.2 - STAVEBNĚ KONSTRUKČNÍ ČÁST

DOKUMENT - VÝKRES:

TUHÁ VÝZTUŽ NA PROPÍCHNUTÍ

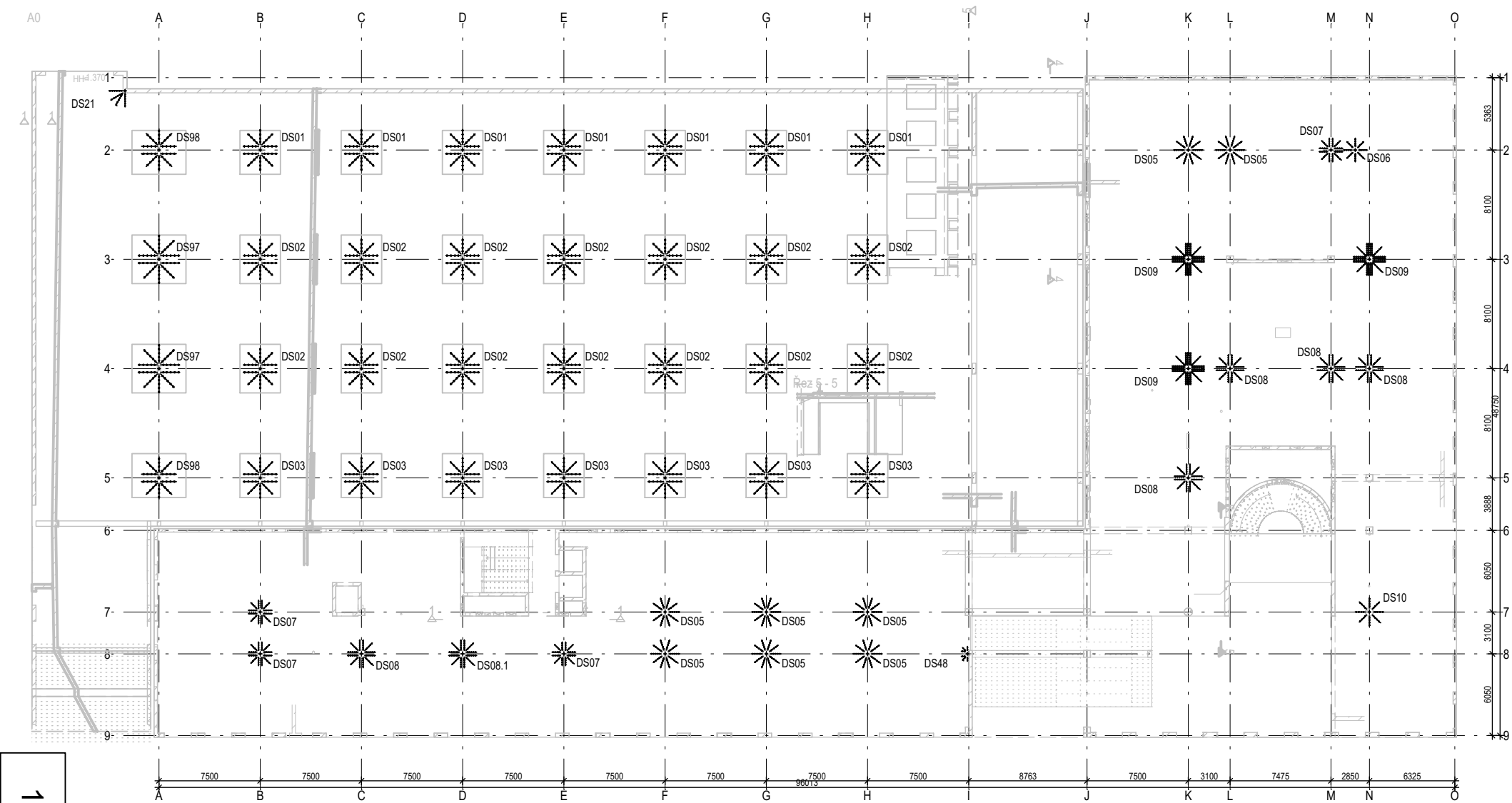
ČÍSLO VÝKRESU / REVIZE

D.1.2 - f.01

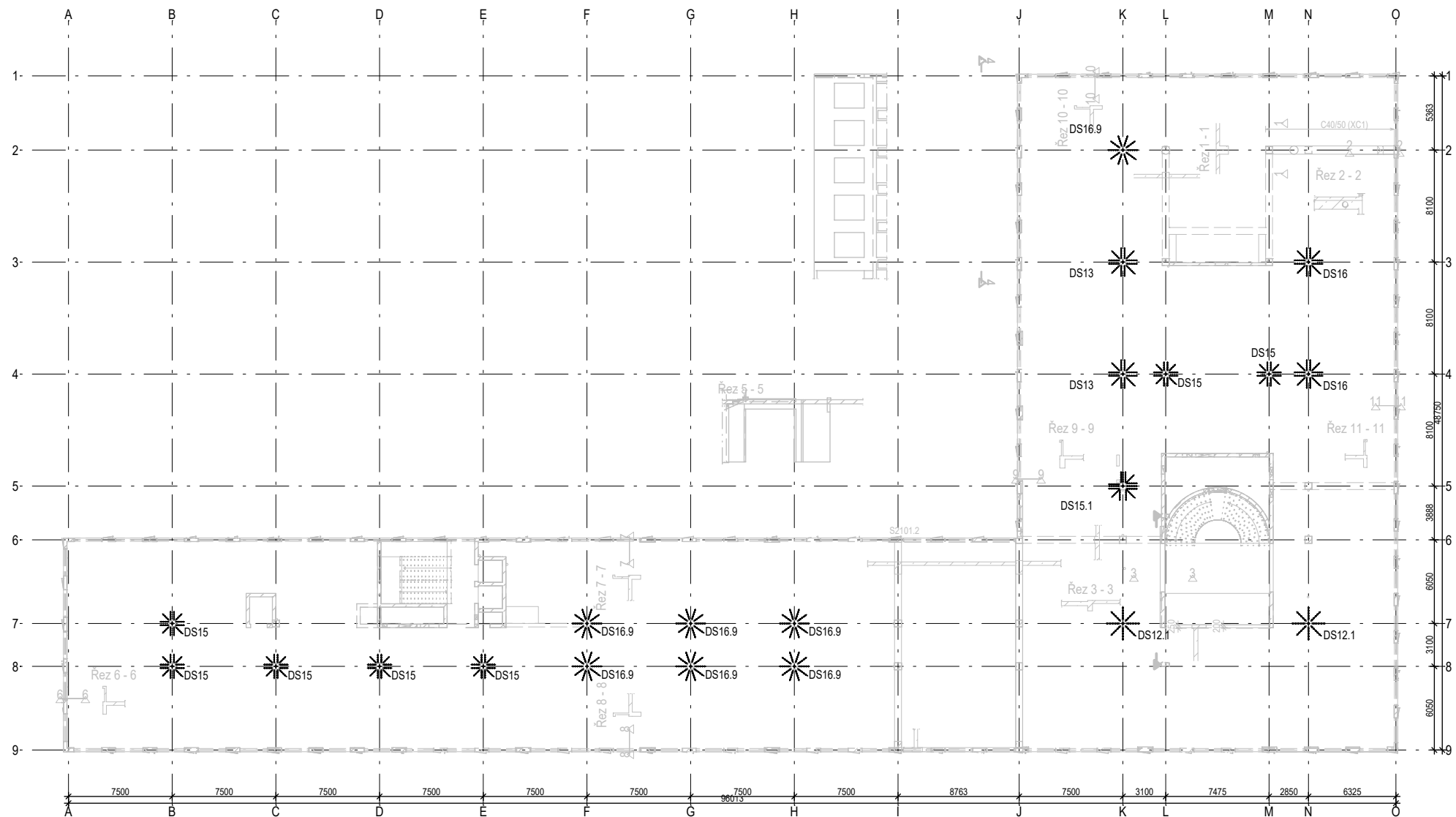
**Tuhá výztuž na propíchnutí**  
**Seznam příloh**

Poř.č.	Obsah přílohy
1	1.PP
2	1.NP
3	2.-4.NP
4	5.NP
5	6.NP
6	7.NP
7	8.NP
8	Výkaz materiálu

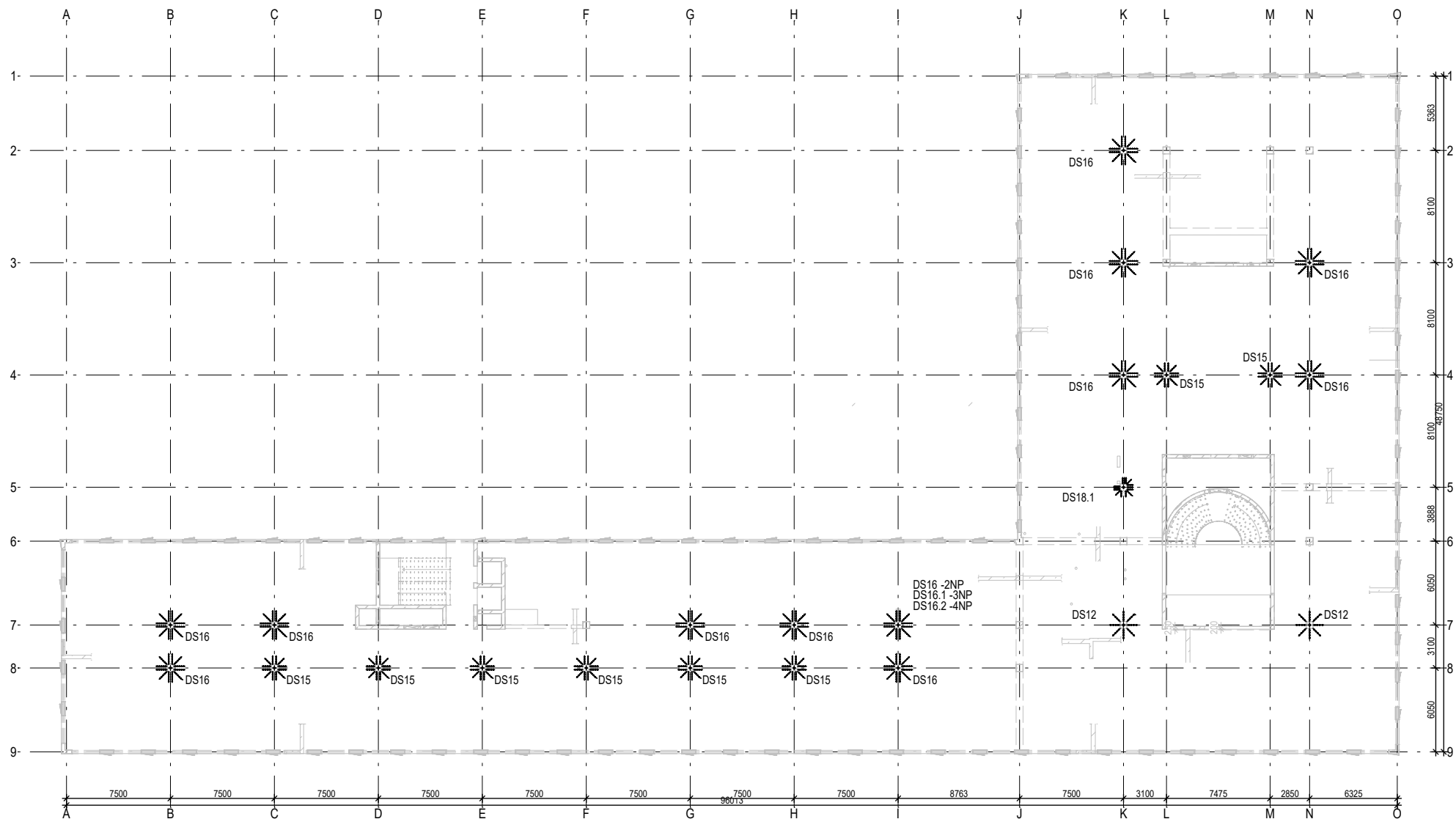
# STROP NAD 1.PP - PŘEHLED POZIC SMYKOVÝCH LIŠT



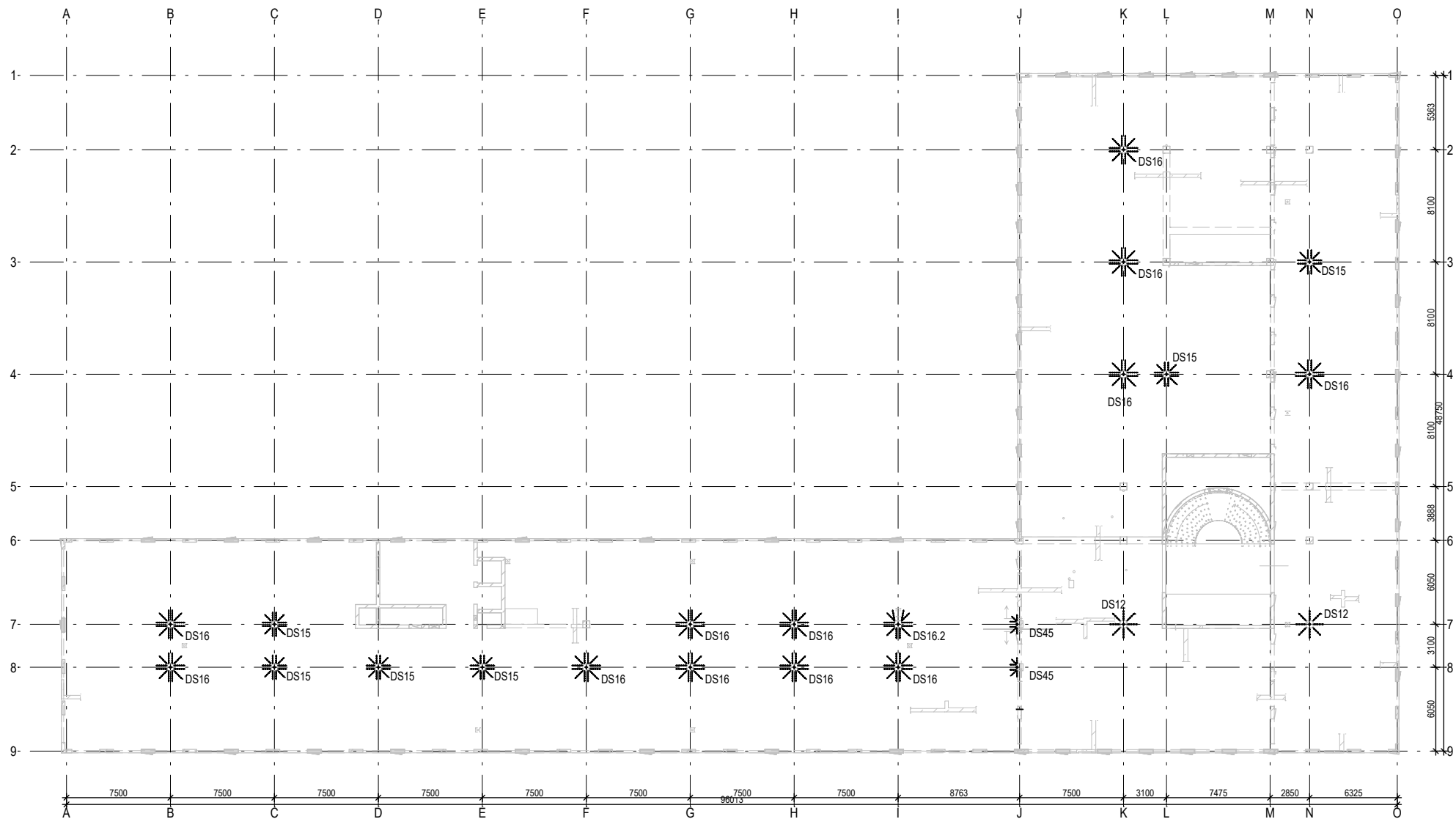
2	1.NP
---	------



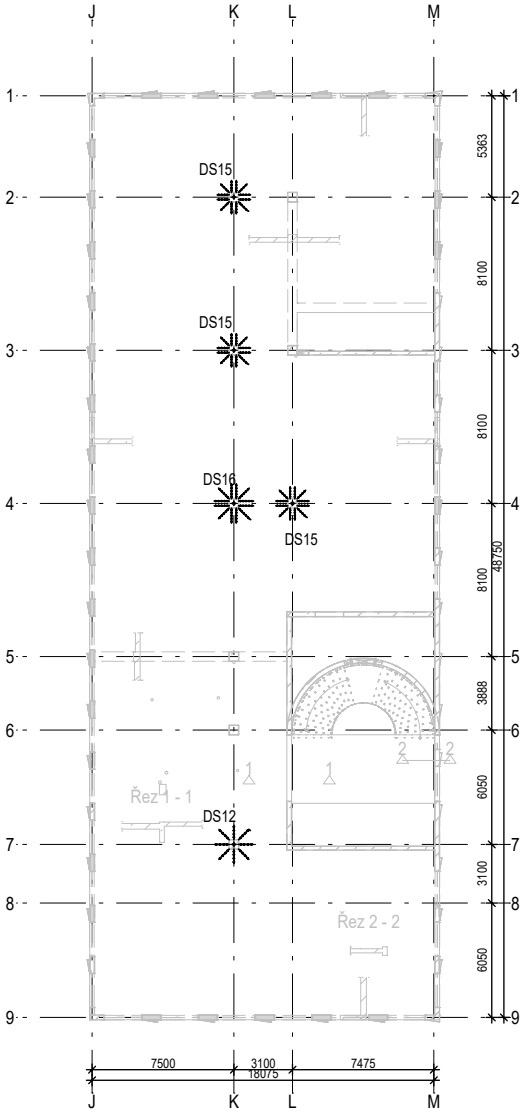
STROP NAD 2.-4.NP - PŘEHLED POZIC SMYKOVÝCH LIŠT



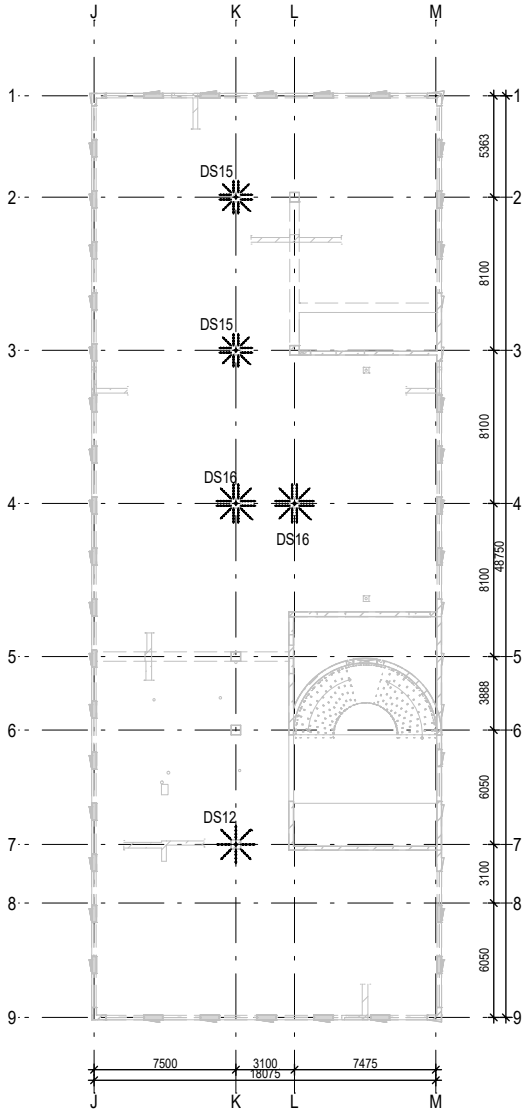
# STROP NAD 5.NP - PŘEHLED POZIC SMYKOVÝCH LIŠT



STROP NAD 6.NP - PŘEHLED POZIC SMYKOVÝCH LIŠŤ

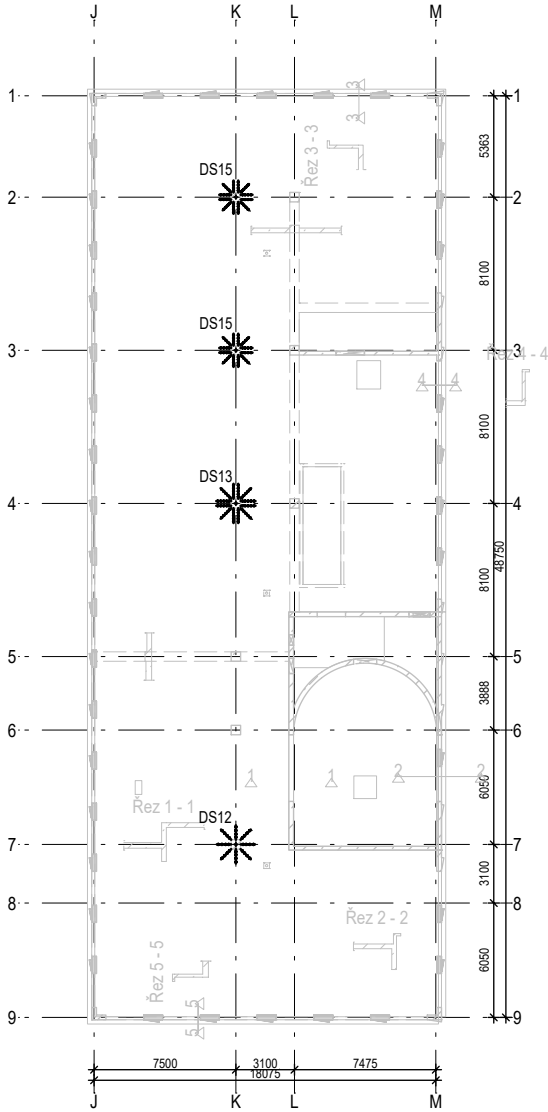


STROP NAD 7.NP - PŘEHLED POZIC SMYKOVÝCH LIŠT





STROP NAD 8.NP - PŘEHLED POZIC SMYKOVÝCH LIŠŤ



Rekapitulace pozic na propíchnutí																	
Pozice	Smykové trny	[kg/ks]	1.PP [ks]	1.NP [ks]	2.NP [ks]	3.NP [ks]	4.NP [ks]	5.NP [ks]	6.NP [ks]	7.NP [ks]	8.NP [ks]	Σ [ks]	Σ [kg]				
DS01	10x1xHDB-25/395-4/1125(200/250/2x300/75)	60.9	7									7	426				
DS02	10x1xHDB-25/395-4/1111(198/246/2x296/75)	60.9	14										14	852			
DS03	10x1xHDB-20/395-4/1125(200/250/2x300/75)	39.0	7										7	273			
DS05	10x1xHDB-14/205-5/785(105/131/3x158/75)	12.4	8										8	99			
DS06	8x1xHDB-14/205-4/627(105/131/2x158/75)	7.9	1										1	8			
DS07	12x1xHDB-12/205-4/627(105/131/2x158/75)	8.7	4										4	35			
DS08	12x1xHDB-12/205-5/785(105/131/3x158/75)	10.9	5										5	55			
DS08.1	12x1xHDB-12/205-5/785(105/131/3x158/75)	10.9	1										1	11			
DS09	20x1xHDB-10/205-6/943(105/131/4x158/75)	15.2	3										3	45			
DS10	8x1xHDB-16/255-4/757(130/162/2x195/75)	12.9	1										1	13			
DS12	8x1xHDB-18/255-4/757(130/162/2x195/75)	16.3			2	2	2	2	2	1	1	11	11	179			
DS12.1	8x1xHDB-18/255-5/952(130/162/3x195/75)	20.4		2									2	41			
DS13	12x1xHDB-12/205-5/785(105/131/3x158/75)	10.9		2								1	3	33			
DS15	12x1xHDB-12/205-4/627(105/131/2x158/75)	8.7		7	8	8	8	8	6	3	2	44	384				
DS15.1	12x1xHDB-12/205-4/627(105/131/2x158/75)	8.7		1									1	9			
DS16	12x1xHDB-12/205-5/785(105/131/3x158/75)	10.9		2	12	11	11	11	12	1	2	51	557				
DS16.1	12x1xHDB-12/205-6/943(105/131/4x158/75)	13.1				1						1	13				
DS16.2	12x1xHDB-12/205-5/785(105/131/3x158/75)	10.9					1	1				2	22				
DS16.9	10x1xHDB-14/205-5/785(105/131/3x158/75)	12.4		7								7	87				
DS18.1	14x1xHDB-10/205-3/450(75/150/150/75)	5.3			1	1	1	1				3	16				
DS21	4x1xHDB-14/225-6/1021(115/144/4x172/75)	6.5	1									1	7				
DS45	6x1xHDB-10/205-3/450(75/150/150/75)	2.3						2				2	5				
DS48	6x1xHDB-10/205-2/300(75/150/75)	1.5	1									1	2				
DS97	10x1xHDB-25/395-5/1407(198/246/3x296/75)	76.1	2									2	152				
DS98	10x2xHDB-25/395-2/580(145/290/145)	60.9	2									2	122				
Σ			57	21	23	23	23	23	5	5	4	184	3444				